



児 童 の 安 全 に 向 け て (お知らせとお願い)

～ 名札の着用と正門(通用門)利用のご協力ありがとうございます ～

= 東 門 閉 鎖 に つ い て の ご 理 解 と ご 協 力 の お 願 い =

初秋の候、皆様方におかれましてはご清祥にてお過ごしのことと存じます。平素は、本校教育に対しましてご理解ご支援をいただき誠にありがとうございます。

さて、児童の安全を確保する上で、不審者対応訓練を実施するなど、児童の安全についての見直しをおこなっています。1 学期に配布しました「児童の安全に向けて(お知らせとお願い)」でも呼びかけさせていただきました内容に加え、

下記下線内容を、児童への指導後の 9 月 2 日(木)より新たに実施することをお知らせします。

児童の安全を図っていく観点から、ご理解ご協力をよろしくお願いたします。

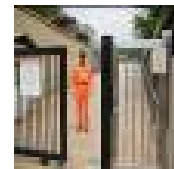
言 己

保護者のみなさま: 来校退校時・指定の名札を着用し、正門横の通用門をご利用ください

I. 通用門に スクールガード・リーダーが駐在している時

・正門(通用門)は、開門しています。

- ① 指定名札を見せて入退校する。
- ② 指定名札を忘れたときは、インターホンを押し用件を伝えて入校許可を得る。



II. 通用門にスクールガード・リーダーが不在の時

- ① 正門横に設置していますインターホンを押す。
- ② 用件を伝えて、入校許可を得る。
- ③ 通用門が開錠。
- ④ 通用門の取っ手を下方方向に回して門を開け入校。
- ⑤ 門は自動的に閉まり施錠される。(力で閉めないでください。)
- ⑥ 退校する時は、通用門左にある開錠ボックスを開けてスイッチを押すと開錠する。



* スイッチを押して 7 秒後には、オートロック扉は自動的に施錠される。
(ボックスは、丁寧に扱ってください。力任せに開けないでカバーの取っ手を左に少し引っ張って開けます。
児童は使用禁止です。)

※ 指定名札を忘れられた方は、職員室で仮名札を受け取り、お帰りの際は、仮名札を返却する。

○ その他の門についてのお知らせ

* **北門**(プール側の門): 教育委員会、青パト、給食、業者関係等の車両の出入り門。

☆ **関係者利用時以外、閉門。**(チェーン番号錠で授業日在校時間帯施錠)

【北門を、使用される団体等の方は、使用法をお伝えしますので教頭に連絡ください。】



* **東門**: 閉門(平常時の東門は、利用禁止とし施錠閉鎖とする。)

● 東門の階段は手すりがあるが、75 段あり急勾配で踏面が狭いため

「つま先や踵」が、踏面から「はみ出し」体が不安定になりやすい。

これまで東門を利用していた皆さんには、ご不便をおかけすることになりますが、事故が起こってからでは遅いです。よって、東門は閉鎖します。



東門階段



☆

東 門 は 、 利 用 禁 止 と す る 。

○ 児童の登下校門、来校者出入り門 → ※ 全て正門を利用する。

(東 門 は 、 閉 門 。 北 門 は 、 指 定 者 の み の 利 用 。)

参考

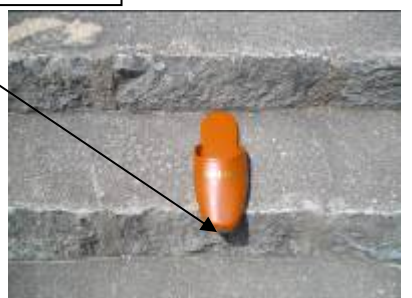
校舎内の階段の踏面は、30cmの幅です。



テラスの階段



校舎内の階段 (参考)



26cm の履物を置いての様子
階段の場所によっては、
もっと狭い箇所がある。